

Tabulka místnosti 1.NP					
Č.	Název místnosti	Plocha (m2)	Podlaha	Stěny	Strop
1.01	Chodba	41,29	keramická dlažba protiskluz R10	keram. sokl, omítka, malba	sádrovláknitý podhled REI 15
1.02	Sklad odpadků	2,20	keramická dlažba protiskluz R12/V4	keram.obklad 2000 mm, omítka, malba	sádrovláknitý podhled REI 45
1.03	Suchý sklad potravin	7,33	keramická dlažba protiskluz R10	keram. sokl, omítka, malba	sádrovláknitý podhled REI 15
1.04a	Kotelna	7,75	keramická dlažba protiskluz R11	keram.obklad 2000 mm, omítka, malba	sádrovláknitý podhled REI 15
1.04b	Strojovna VZT	11,93	keramická dlažba protiskluz R11	keram. sokl, omítka, malba	sádrovláknitý podhled REI 15
1.05	Kancelář	9,56	PVC	PVC sokl, omítka, malba	sádrovláknitý podhled REI 15
1.06	Jídelna	213,89	PVC	keram.obklad 2000 mm, omítka, malba	sádrovláknitý podhled REI 15
1.07	Výdej jídel	24,55	keramická dlažba protiskluz R11	keram.obklad 2000 mm, omítka, malba	sádrovláknitý podhled REI 15
1.08	Mytí stol. nádobí	14,89	keramická dlažba R12/V4	keram.obklad 2000 mm, omítka, malba	sádrovláknitý podhled REI 15
1.09	Mytí provozního nádobí	11,23	keramická dlažba R12/V4	keram.obklad 2000 mm, omítka, malba	sádrovláknitý podhled REI 15
1.10	Kuchyně	67,79	keramická dlažba protiskluz R11	keram.obklad 2000 mm, omítka, malba	sádrovláknitý podhled REI 15
1.11	Prádelna, sušárna	3,25	keramická dlažba protiskluz R11	keram.obklad 2000 mm, omítka, malba	sádrovláknitý podhled REI 15
1.12	WC	3,46	keramická dlažba protiskluz R10	keram.obklad 2000 mm, omítka, malba	sádrovláknitý podhled REI 15
1.13	Hrubá příprava zeleniny	9,00	keramická dlažba R12/V4	keram.obklad 2000 mm, omítka, malba	sádrovláknitý podhled REI 15
1.14	Chlazený box maso	3,55	hliníkový protiskluzový plech	sendvič, panel	sádrovláknitý podhled REI 15
1.15	Chlazený box mlet. výrobky	3,70	hliníkový protiskluzový plech	sendvič, panel	sádrovláknitý podhled REI 15
1.16	Příprava masa a vytloukání vajec	17,90	keramická dlažba R12/V4	keram.obklad 2000 mm, omítka, malba	sádrovláknitý podhled REI 15
1.17	Denní místnost	12,61	PVC	PVC sokl, omítka, malba	sádrovláknitý podhled REI 15
1.18	Šatna	9,31	PVC	PVC sokl, omítka, malba	sádrovláknitý podhled REI 15
1.19	Umývárna+WC	5,06	keramická dlažba protiskluz R10	keram.obklad 2000 mm, omítka, malba	sádrovláknitý podhled REI 15
1.20	Úklid	1,46	keramická dlažba protiskluz R10	keram.obklad 2000 mm, omítka, malba	sádrovláknitý podhled REI 15
1.21	Chlazený box zelenina	5,14	hliníkový protiskluzový plech	sendvič, panel	sádrovláknitý podhled REI 15
1.22	Mraž. box zelen., maso	4,89	hliníkový protiskluzový plech	sendvič, panel	sádrovláknitý podhled REI 15
1.23	Vstupní hala	31,51	keramická dlažba protiskluz R10	keram. sokl, omítka, malba	sádrovláknitý podhled REI 15
1.24	Šatna	28,92	keramická dlažba protiskluz R10	keram. sokl, omítka, malba	sádrovláknitý podhled REI 15
1.27	WC dívky	10,84	keramická dlažba protiskluz R10	keram.obklad 2000 mm, omítka, malba	sádrovláknitý podhled REI 15
1.28	WC chlapci	14,14	keramická dlažba protiskluz R10	keram.obklad 2000 mm, omítka, malba	sádrovláknitý podhled REI 15
1.29	Úklid	1,60	keramická dlažba protiskluz R10	keram.obklad 2000 mm, omítka, malba	sádrovláknitý podhled REI 15
1.30	WC invalid.	3,30	keramická dlažba protiskluz R10	keram.obklad 2000 mm, omítka, malba	sádrovláknitý podhled REI 15
		582,06 m²			



Pozn: Veškeré rozměry ověřit na stavbě. V případě odchylek informovat projektanta. Nad otvory budou použity překlady z ocelových profilů.

Dokumentace nebo jakákoliv její část může být kopírována nebo jiným způsobem poskytována a rozšiřována pouze po předchozím písemném souhlasu autora dle zákona č. 121/2000 Sb.

DOKUMENTACE PRO PROVEDENÍ STAVBY

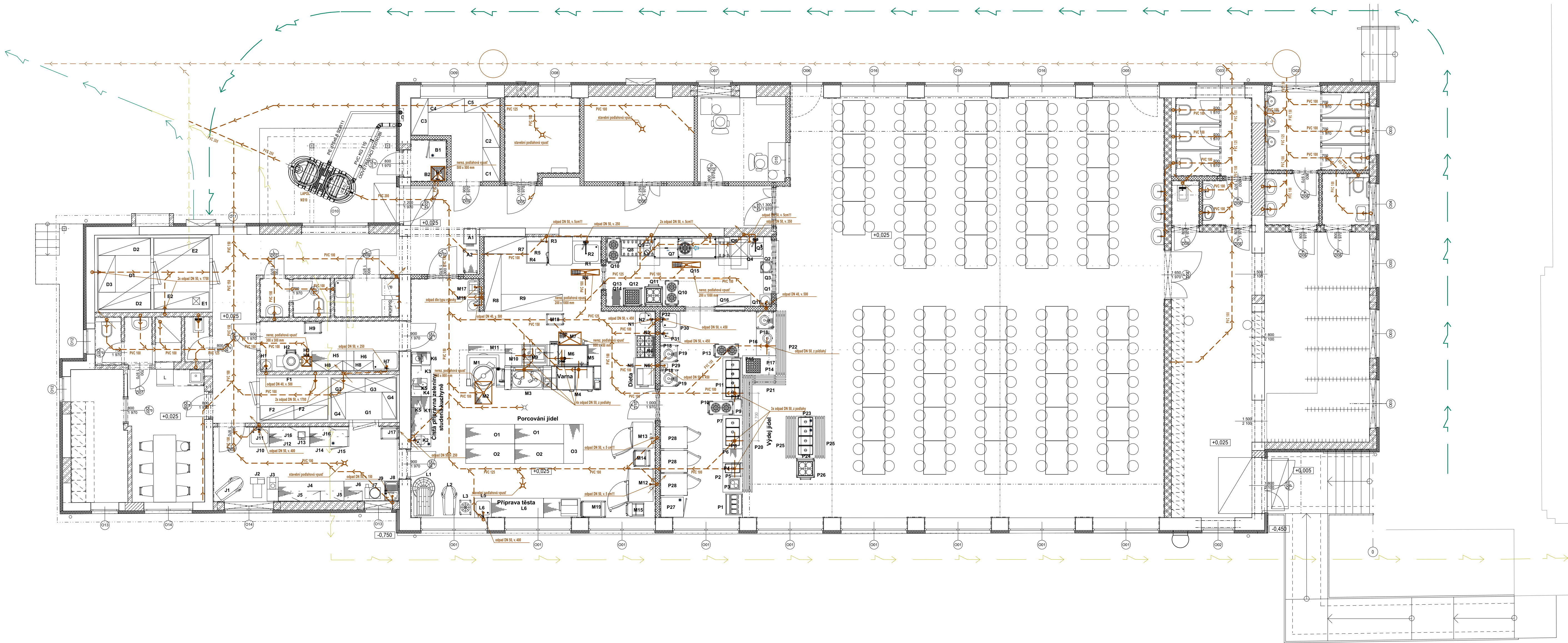
STATUS stavební a.s.	zodp. projektant:	Ing. Václav Chýle	stupeň:	DPS
	kontroloval:	Ing. Jaroslav Hruška	datum:	12/2024
	navrhl:	Ing. Václav Chýle	č. zakázky:	327 027
	vypracoval:	Ing. Václav Chýle		

investor: Město Kutná Hora, Havlíčkovo nám. 552, 284 01 Kutná Hora č.pará:

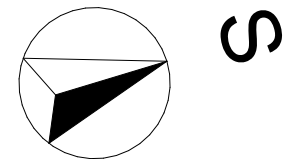
akce: **Rekonstrukce a rozšíření školní jídelny a kuchyně ZŠ Žižkov Kutná Hora**

výkres: D.1.2.1 Zdravotně technická instalace měřítko: 1:75 č.výkresu:

Půdorys 1.NP vodovod D.1.2.1.2



Tabulka místnosti 1.NP					
Č.	Název místnosti	Plocha (m2)	Podlaha	Stěny	Strop
1.01	Chodba	41,29	keramická dlažba protiskluz R10	keram. sokl, omítka, malba	sádrovláknitý podhled REI 15
1.02	Sklad odpadků	2,20	keramická dlažba protiskluz R12/V4	keram.obklad 2000 mm, omítka, malba	sádrovláknitý podhled REI 45
1.03	Suchý sklad potravin	7,33	keramická dlažba protiskluz R10	keram. sokl, omítka, malba	sádrovláknitý podhled REI 15
1.04a	Kotelna	7,75	keramická dlažba protiskluz R11	keram.obklad 2000 mm, omítka, malba	sádrovláknitý podhled REI 15
1.04b	Strojovna VZT	11,93	keramická dlažba protiskluz R11	keram. sokl, omítka, malba	sádrovláknitý podhled REI 15
1.05	Kancelář	9,56	PVC	PVC sokl, omítka, malba	sádrovláknitý podhled REI 15
1.06	Jídelna	213,89	PVC	keram.obklad 2000 mm, omítka, malba	sádrovláknitý podhled REI 15
1.07	Výdej jídel	24,55	keramická dlažba protiskluz R11	keram.obklad 2000 mm, omítka, malba	sádrovláknitý podhled REI 15
1.08	Mytí stol. nádobí	14,89	keramická dlažba R12/V4	keram.obklad 2000 mm, omítka, malba	sádrovláknitý podhled REI 15
1.09	Mytí provozního nádobí	11,23	keramická dlažba R12/V4	keram.obklad 2000 mm, omítka, malba	sádrovláknitý podhled REI 15
1.10	Kuchyně	67,79	keramická dlažba protiskluz R11	keram.obklad 2000 mm, omítka, malba	sádrovláknitý podhled REI 15
1.11	Prádelna, sušárna	3,25	keramická dlažba protiskluz R11	keram.obklad 2000 mm, omítka, malba	sádrovláknitý podhled REI 15
1.12	WC	3,46	keramická dlažba protiskluz R10	keram.obklad 2000 mm, omítka, malba	sádrovláknitý podhled REI 15
1.13	Hrubá příprava zeleniny	9,00	keramická dlažba R12/V4	keram.obklad 2000 mm, omítka, malba	sádrovláknitý podhled REI 15
1.14	Chlazený box maso	3,55	hliníkový protiskluzový plech	sendvič. panel	sádrovláknitý podhled REI 15
1.15	Chláz. box mléč. výrobky	3,70	hliníkový protiskluzový plech	sendvič. panel	sádrovláknitý podhled REI 15
1.16	Příprava masa a vytloukání vajec	17,90	keramická dlažba R12/V4	keram.obklad 2000 mm, omítka, malba	sádrovláknitý podhled REI 15
1.17	Denní místnost	12,61	PVC	PVC sokl, omítka, malba	sádrovláknitý podhled REI 15
1.18	Šatna	9,31	PVC	PVC sokl, omítka, malba	sádrovláknitý podhled REI 15
1.19	Umývárna+WC	5,06	keramická dlažba protiskluz R10	keram.obklad 2000 mm, omítka, malba	sádrovláknitý podhled REI 15
1.20	Úklid	1,46	keramická dlažba protiskluz R10	keram.obklad 2000 mm, omítka, malba	sádrovláknitý podhled REI 15
1.21	Chláz. box zelenina	5,14	hliníkový protiskluzový plech	sendvič. panel	sádrovláknitý podhled REI 15
1.22	Mraž. box zelen., maso	4,89	hliníkový protiskluzový plech	sendvič. panel	sádrovláknitý podhled REI 15
1.23	Vstupní hala	31,51	keramická dlažba protiskluz R10	keram. sokl, omítka, malba	sádrovláknitý podhled REI 15
1.24	Šatna	28,92	keramická dlažba protiskluz R10	PVC sokl, omítka, malba	sádrovláknitý podhled REI 15
1.27	WC dívky	10,84	keramická dlažba protiskluz R10	keram.obklad 2000 mm, omítka, malba	sádrovláknitý podhled REI 15
1.28	WC chlapci	14,14	keramická dlažba protiskluz R10	keram.obklad 2000 mm, omítka, malba	sádrovláknitý podhled REI 15
1.29	Úklid	1,60	keramická dlažba protiskluz R10	keram.obklad 2000 mm, omítka, malba	sádrovláknitý podhled REI 15
1.30	WC invalid.	3,30	keramická dlažba protiskluz R10	keram.obklad 2000 mm, omítka, malba	sádrovláknitý podhled REI 15
		582,06 m²			



Pozn: Veškeré rozměry ověřit na stavbě. V případě odchylek informovat projektanta. Nad otvory budou použity překlady z ocelových profilů.

Dokumentace nebo jakákoliv její část může být kopírována nebo jiným způsobem poskytována a rozšiřována pouze po předchozím písemném souhlasu autora dle zákona č. 121/2000 Sb.

DOKUMENTACE PRO PROVEDENÍ STAVBY

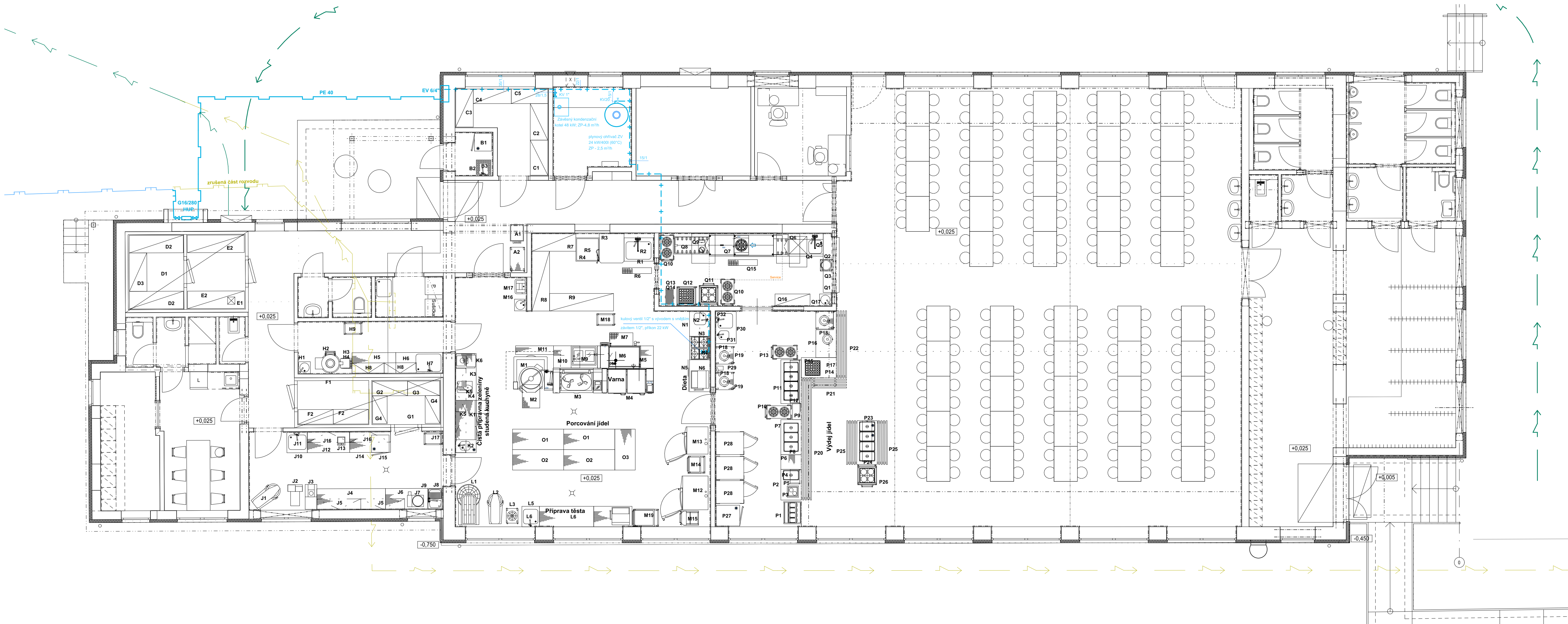
STATUS stavební a.s.	zodp. projektant:	Ing. Václav Chýle	stupeň:	DPS
	kontroloval:	Ing. Jaroslav Hruška	datum:	12/2024
	navrhl:	Ing. Václav Chýle	č. zakázky:	327 027
	vypracoval:	Ing. Václav Chýle		

investor: Město Kutná Hora, Havlíčkovo nám. 552, 284 01 Kutná Hora č.paré:

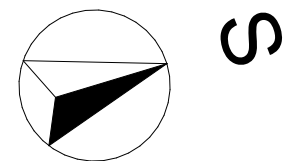
akce: Rekonstrukce a rozšíření školní jídelny a kuchyně ZŠ Žižkov Kutná Hora

výkres: D.1.2.1 Zdravotně technické instalace měřítko: 1:75 č.výkresu:

Půdorys 1.NP kanalizace D.1.2.1.3



Tabulka místnosti 1.NP					
Č.	Název místnosti	Plocha (m2)	Podlaha	Stěny	Strop
1.01	Chodba	41,29	keramická dlažba protiskluz R10	keram. sokl, omítka, malba	sádrovláknitý podhled REI 15
1.02	Sklad odpadků	2,20	keramická dlažba protiskluz R12/V4	keram.obklad 2000 mm, omítka, malba	sádrovláknitý podhled REI 45
1.03	Suchý sklad potravin	7,33	keramická dlažba protiskluz R10	keram. sokl, omítka, malba	sádrovláknitý podhled REI 15
1.04a	Kotelna	7,75	keramická dlažba protiskluz R11	keram.obklad 2000 mm, omítka, malba	sádrovláknitý podhled REI 15
1.04b	Strojovna VZT	11,93	keramická dlažba protiskluz R11	keram. sokl, omítka, malba	sádrovláknitý podhled REI 15
1.05	Kancelář	9,56	PVC	PVC sokl, omítka, malba	sádrovláknitý podhled REI 15
1.06	Jídelna	213,89	PVC	keram.obklad 2000 mm, omítka, malba	sádrovláknitý podhled REI 15
1.07	Výdej jídel	24,55	keramická dlažba protiskluz R11	keram.obklad 2000 mm, omítka, malba	sádrovláknitý podhled REI 15
1.08	Mytí stol. nádobí	14,89	keramická dlažba R12/V4	keram.obklad 2000 mm, omítka, malba	sádrovláknitý podhled REI 15
1.09	Mytí provozního nádobí	11,23	keramická dlažba R12/V4	keram.obklad 2000 mm, omítka, malba	sádrovláknitý podhled REI 15
1.10	Kuchyně	67,79	keramická dlažba protiskluz R11	keram.obklad 2000 mm, omítka, malba	sádrovláknitý podhled REI 15
1.11	Prádelna, sušárna	3,25	keramická dlažba protiskluz R11	keram.obklad 2000 mm, omítka, malba	sádrovláknitý podhled REI 15
1.12	WC	3,46	keramická dlažba protiskluz R10	keram.obklad 2000 mm, omítka, malba	sádrovláknitý podhled REI 15
1.13	Hrubá příprava zeleniny	9,00	keramická dlažba R12/V4	keram.obklad 2000 mm, omítka, malba	sádrovláknitý podhled REI 15
1.14	Chlazený box maso	3,55	hliníkový protiskluzový plech	sendvič. panel	sádrovláknitý podhled REI 15
1.15	Chlaz. box mléč. výrobky	3,70	hliníkový protiskluzový plech	sendvič. panel	sádrovláknitý podhled REI 15
1.16	Příprava masa a vytlačování vajec	17,90	keramická dlažba R12/V4	keram.obklad 2000 mm, omítka, malba	sádrovláknitý podhled REI 15
1.17	Denní místnost	12,61	PVC	PVC sokl, omítka, malba	sádrovláknitý podhled REI 15
1.18	Šatna	9,31	PVC	PVC sokl, omítka, malba	sádrovláknitý podhled REI 15
1.19	Umývárna+WC	5,06	keramická dlažba protiskluz R10	keram.obklad 2000 mm, omítka, malba	sádrovláknitý podhled REI 15
1.20	Úklid	1,46	keramická dlažba protiskluz R10	keram.obklad 2000 mm, omítka, malba	sádrovláknitý podhled REI 15
1.21	Chlaz. box zelenina	5,14	hliníkový protiskluzový plech	sendvič. panel	sádrovláknitý podhled REI 15
1.22	Mraž. box zelen., maso	4,89	hliníkový protiskluzový plech	sendvič. panel	sádrovláknitý podhled REI 15
1.23	Vstupní hala	31,51	keramická dlažba protiskluz R10	keram. sokl, omítka, malba	sádrovláknitý podhled REI 15
1.24	Šatna	28,82	keramická dlažba protiskluz R10	keram. sokl, omítka, malba	sádrovláknitý podhled REI 15
1.27	WC dívky	10,84	keramická dlažba protiskluz R10	keram.obklad 2000 mm, omítka, malba	sádrovláknitý podhled REI 15
1.28	WC chlapci	14,14	keramická dlažba protiskluz R10	keram.obklad 2000 mm, omítka, malba	sádrovláknitý podhled REI 15
1.29	Úklid	1,60	keramická dlažba protiskluz R10	keram.obklad 2000 mm, omítka, malba	sádrovláknitý podhled REI 15
1.30	WC invalid.	3,30	keramická dlažba protiskluz R10	keram.obklad 2000 mm, omítka, malba	sádrovláknitý podhled REI 15
		582,06 m²			



Pozn: Veškeré rozměry ověřit na stavbě. V případě odchylek informovat projektanta. Nad otvory budou použity překlady z ocelových profilů.

Dokumentace nebo jakákoliv její část může být kopírována nebo jiným způsobem poskytována a rozšiřována pouze po předchozím písemném souhlasu autora dle zákona č. 121/2000 Sb.

DOKUMENTACE PRO PROVEDENÍ STAVBY

STATUS stavební a.s.	zodp. projektant:	Ing. Václav Chýle	stupeň:	DPS
	kontroloval:	Ing. Jaroslav Hruška	datum:	12/2024
	navrhl:	Ing. Václav Chýle	č. zakázky:	327 027
	vypracoval:	Ing. Václav Chýle		

investor: Město Kutná Hora, Havlíčkovo nám. 552, 284 01 Kutná Hora č.paré:

akce: **Rekonstrukce a rozšíření školní jídelny a kuchyně ZŠ Žižkov Kutná Hora**

výkres: D.1.2.1 Zdravotně technické instalace měřítko: 1:75 č.výkresu:

Půdorys 1.NP plynovod D.1.2.1.4